

施工説明書

「施工業者様へのごお願い」

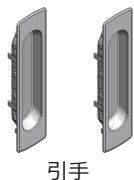
弊社では、お施様が製品を安全に正しくご使用いただくためのお願い事項や、お手入れ方法などの重要な内容を記載した「取扱説明書」を添付しております。必ず、お施様に手渡ししていただけますよう、お願い致します。(弊社ホームページ <http://www.daiken.jp/>よりダウンロードも可能です)

⚠ 「注意すること」を示します。

⊘ 「してはいけないこと」を示します。

片引・引違扉用の場合

<同梱物>

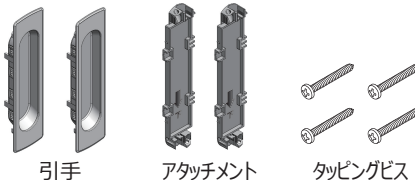


引手

⊘ 高温下(投光機等)に放置しないでください。
変形・破損のおそれがあります。

引手違扉用の場合

<同梱物>



引手

アタッチメント

タッピングビス

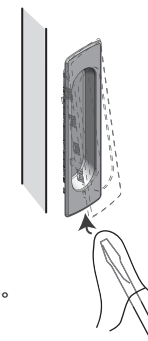
取り外し方について

※ 施工後に取り外す際は、下記の手順にて取り外しをおこなってください。

1. マイナスドライバーなどの先端を薄い布でおおってください。
2. 引手下部の切り欠き部に差し込んで、ゆっくりと引っ張りあげてください。
3. 取付け方向を確認いただき、再度取付けてください。

※ 扉の表面にキズをつけたり、ケガをしないよう十分注意してください。

⚠ 引手に物をつけたり、引っ掛けたりしないでください。
思わぬケガをするおそれがあります。

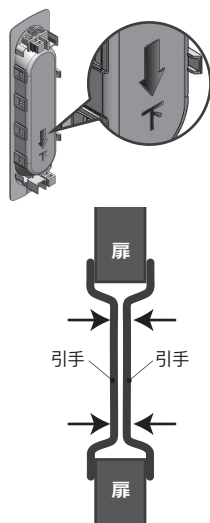


1 引手の取付け

⚠ 1. 引手ウラ面に記載された、
取り付け方向を確認します。

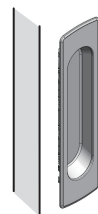
2. 扉の貫通穴に、引手を両側から
を引き合わせます。

⚠ 3. 矢印の箇所を、カチカチという
音がしなくなるまで、両側から
押し込んでください。



2 完成

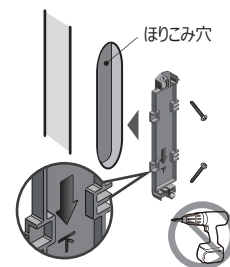
1. 扉面との間にスキマがないか確認
してください。
2. 施工後に取り外す際は、右上の
『取り外し方について』を参照に、
取り外しをおこなってください。



1 アタッチメントの取付け

⚠ 1. アタッチメント オモテ面に
記載された、取り付け方向を
確認します。

2. 扉のほりこみ穴に対して、
タッピングビス2本で固定します。

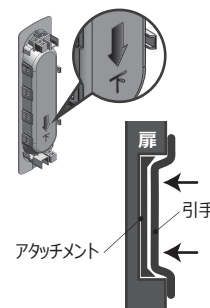


2 引手の取付け

⚠ 1. 引手ウラ面に記載された、
取り付け方向を確認します。

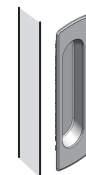
2. 引手をアタッチメントに押し込みます。

⚠ 3. 矢印の箇所を、カチカチという
音がしなくなるまで押し込んで
ください。



3 完成

1. 扉面との間にスキマがないか確認
してください。
2. 施工後に取り外す際は、右上の
『取り外し方について』を参照に、
取り外しをおこなってください。



取扱い説明書

表面のお手入れについて

1. 表面にキズを付けたりしないように注意してください。
2. 表面が汚れた場合は、柔らかい布で軽く拭いてください。
3. 特に落ちにくい汚れが表面に付着したら、柔らかい布に
中性洗剤を含ませて拭き取り、水を含ませた柔らかい布で
中性洗剤を完全に拭き取ってから、乾いた布で水分を拭き
取ってください。

